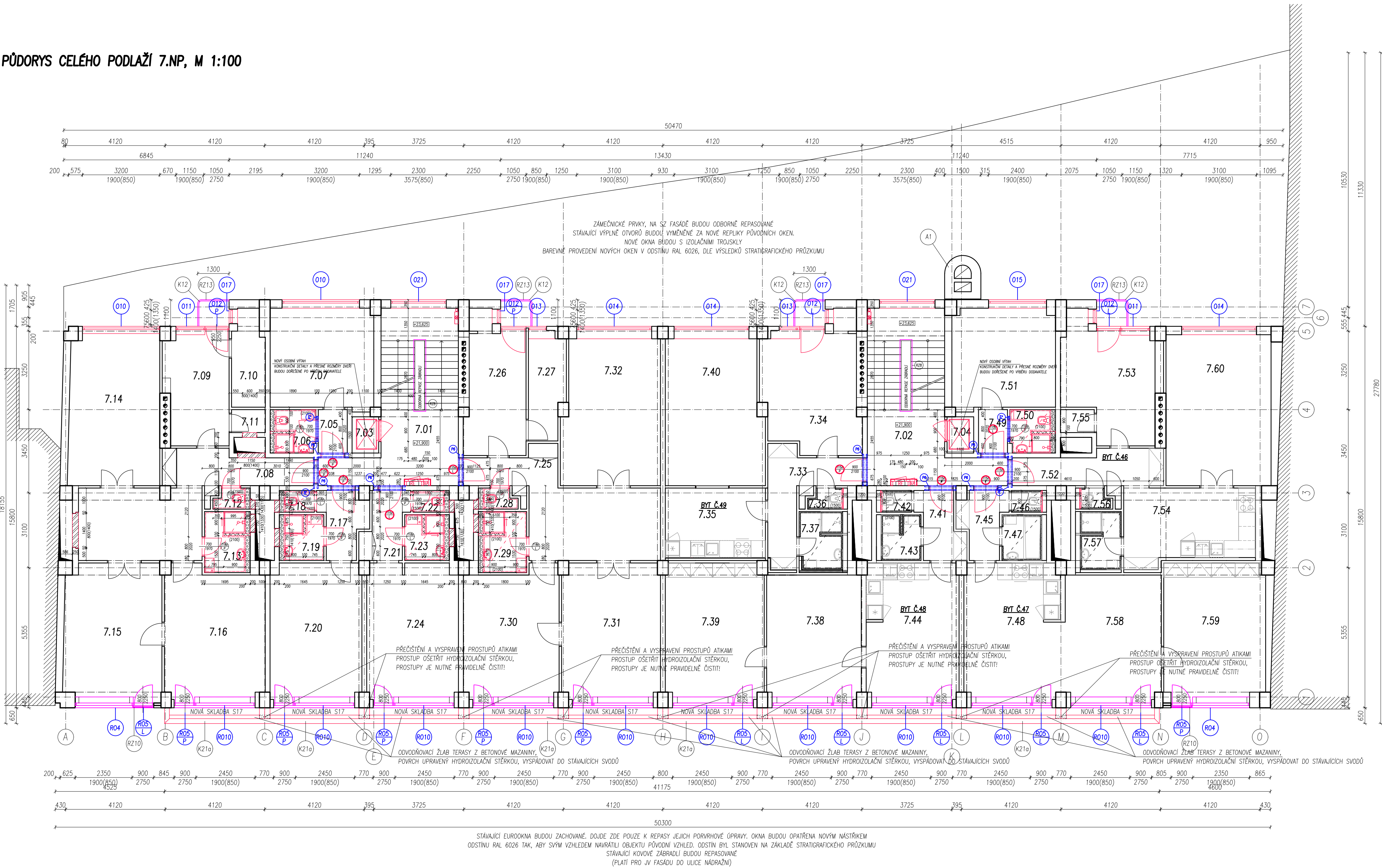


PŮDORYS CELÉHO PODLAŽÍ 7.NP, M 1:100



SCHEMA ŘEŠENÉ ČÁSTI OBJEKTU

LEGENDA MATERIÁLŮ

- STÁVAJÍCÍ KONSTRUKCE
- NOVÉ KONSTRUKCE
- SOUSEDNÍ STÁVAJÍCÍ BUDOVY / JINÉ STAVEBNÍ OBJEKTY
- STÁVAJÍCÍ ŽELEZOBETONOVÁ KONSTRUKCE
- POROBETONOVÁ TVÁRNICE TL. 200/300/450 MM
- INSTALACE SDK PŘÍČKA / INSTALACE SDK PŘEDSTĚNA, TLOUŠŤKA VIZ VÝKRES, DOVJITÉ OPLÁŠENÁ
- ZDĚNÁ POROBETONOVÁ PŘÍČKA, TL. 100/150 MM

LEGENDA ZNAČEK

- HRANICE POZEMKU
- POLOŽKA VÝPISU PŘEKLADŮ
- POLOŽKA VÝPISU DVEŘÍ
- POLOŽKA VÝPISU KLEMPÍŘSKÝCH PRVKŮ
- POLOŽKA VÝPISU ZÁMĚČNICKÝCH PRVKŮ
- POLOŽKA VÝPISU OKEN
- POLOŽKA REPAROVANÉHO PRVKU VÝPISU ZÁMĚČNICKÝCH PRVKŮ / OKEN
- POLOŽKA VÝPISU PROSKLENÝCH PŘÍČEK A PARTERU
- POLOŽKA VÝPISU SKLADEB

LEGENDA POLOŽEK

- POLOŽKA VÝPISU PŘEKLADŮ
- POLOŽKA VÝPISU DVEŘÍ
- POLOŽKA VÝPISU KLEMPÍŘSKÝCH PRVKŮ
- POLOŽKA VÝPISU ZÁMĚČNICKÝCH PRVKŮ
- POLOŽKA VÝPISU OKEN
- POLOŽKA REPAROVANÉHO PRVKU VÝPISU ZÁMĚČNICKÝCH PRVKŮ / OKEN
- POLOŽKA VÝPISU PROSKLENÝCH PŘÍČEK A PARTERU
- POLOŽKA VÝPISU SKLADEB

LEGENDA MÍSTNOSTÍ

Č. M.	ÚČEL MÍSTNOSTI	PLOCHA [m ²]	ST. OBJEKT	PODLAHA	SKLADBA	STROP	POZÁMKA
7.01	SCHODIŠTĚCHODBA	26,24	SO 01	KAMENNÁ DLAŽBA/TERACO	S30/S38	STÁVAJÍCÍ, MALBA	
7.02	SCHODIŠTĚCHODBA	26,24	SO 01	KAMENNÁ DLAŽBA/TERACO	S30/S38	STÁVAJÍCÍ, MALBA	
7.03	VÝTAH	1,85	SO 01				
7.04	VÝTAH	1,85	SO 01				
7.05	CHODBA	2,16	SO 01				
7.06	KOUPELNA	2,94	SO 01	KER. DLAŽBA	S24	SDK PODHLED, S.V. 2000 MM	KER. OBKLAD V. 2100 MM
7.07	POKOJ	17,28	SO 01				
7.08	CHODBA	23,79	SO 01				
7.09	KUCHYŇ	11,48	SO 01				
7.10	SKLAD	5,13	SO 01				
7.11	SKLAD	1,33	SO 01				
7.12	WC	1,02	SO 01	KER. DLAŽBA	S23	SDK PODHLED, S.V. 2000 MM	KER. OBKLAD V. 1500 MM
7.13	KOUPELNA	4,23	SO 01	KER. DLAŽBA	S24	SDK PODHLED, S.V. 2000 MM	KER. OBKLAD V. 2100 MM
7.14	POKOJ	23,13	SO 01				
7.15	POKOJ	23,05	SO 01				
7.16	POKOJ	20,81	SO 01				
7.17	CHODBA	4,82	SO 01				
7.18	WC	1,13	SO 01	KER. DLAŽBA	S24	SDK PODHLED, S.V. 2000 MM	KER. OBKLAD V. 1500 MM
7.19	KOUPELNA	3,07	SO 01	KER. DLAŽBA	S24	SDK PODHLED, S.V. 2000 MM	KER. OBKLAD V. 2100 MM
7.20	POKOJ	20,74	SO 01				
7.21	CHODBA	4,59	SO 01				
7.22	WC	1,17	SO 01	KER. DLAŽBA	S24	SDK PODHLED, S.V. 2000 MM	KER. OBKLAD V. 1500 MM
7.23	KOUPELNA	3,07	SO 01	KER. DLAŽBA	S24	SDK PODHLED, S.V. 2000 MM	KER. OBKLAD V. 2100 MM
7.24	POKOJ	20,69	SO 01				
7.25	CHODBA	21,88	SO 01				
7.26	KUCHYŇ	13,23	SO 01				
7.27	SKLAD	6,68	SO 01				
7.28	WC	1,11	SO 01	KER. DLAŽBA	S23	SDK PODHLED, S.V. 2000 MM	KER. OBKLAD V. 1500 MM
7.29	KOUPELNA	4,49	SO 01	KER. DLAŽBA	S24	SDK PODHLED, S.V. 2000 MM	KER. OBKLAD V. 2100 MM
7.30	POKOJ	20,49	SO 01				
7.31	POKOJ	22,39	SO 01				
7.32	POKOJ	24,01	SO 01				
7.33	CHODBA	9,30	SO 01				
7.34	POKOJ	18,83	SO 01				
7.35	KUCHYŇ	11,82	SO 01				
7.36	WC	1,13	SO 01				
7.37	KOUPELNA	4,19	SO 01				
7.38	POKOJ	19,82	SO 01				
7.39	POKOJ	22,45	SO 01				
7.40	POKOJ	24,07	SO 01				
7.41	CHODBA	4,64	SO 01				
7.42	WC	1,12	SO 01				
7.43	KOUPELNA	3,87	SO 01				
7.44	KUCHYŇ	21,21	SO 01				
7.45	CHODBA	4,64	SO 01				
7.46	WC	1,12	SO 01				
7.47	KOUPELNA	3,13	SO 01				
7.48	KUCHYŇ	22,52	SO 01				
7.49	CHODBA	21,80	SO 01				
7.50	KOUPELNA	2,84	SO 01	KER. DLAŽBA	S24	SDK PODHLED, S.V. 2000 MM	KER. OBKLAD V. 2100 MM
7.51	POKOJ	17,13	SO 01				
7.52	CHODBA	8,31	SO 01				
7.53	POKOJ	16,72	SO 01				
7.54	KUCHYŇ	16,4	SO 01				
7.55	SKLAD	1,33	SO 01				
7.56	WC	1,02	SO 01				
7.57	KOUPELNA	2,81	SO 01				
7.58	POKOJ	20,11	SO 01				
7.59	POKOJ	23,36	SO 01				
7.60	POKOJ	27,19	SO 01				
PLOCHA CELKEM		897,93					

POZNÁMKA

- VEŠKERÉ ODBORNÉ REPAROVANÉ PRVKY A ODBORNÉ VYHOTOVENÉ REFLKY PŮVODNÍCH PRVKŮ BUDOU VYHOTOVENÉ S OHLEDEM NA MAXIMÁLNÍ ZACHOVÁNÍ PŮVODNÍHO VZHLEDU OBJEKTU (BARVA, KONSTRUKCE, MATERIÁL) NA ZÁKLADĚ VYPRACOVANÉHO STRATIGRAFICKÉHO A PETROGRAFICKÉHO PRŮZKUMU.
- PROSTORY, KTERÉ NEBYLO MOŽNÉ BĚHEM ZAMĚŘOVÁNÍ STAVBY ZDOKUMENTOVAT, BUDOU PO ZPŘÍSTUPNĚNÍ ZAMĚŘENÉ A NA ZÁKLADĚ SKUTEČNOSTÍ BUDOU ZPRACOVANÉ PŘÍPADNĚ OPRAVY ŘEŠENÍ REKONSTRUKCE.
- KOORDINACE JEDNOTLIVÝCH PROFESÍ VČETNĚ UMÍSTĚNÍ JEDNOTLIVÝCH PROSTORŮ BUDE ZPRACOVÁNA PO ZPŘÍSTUPNĚNÍ VŠECH PROSTORŮ A ODSTRANĚNÍ STÁVAJÍCÍCH PODHLEDŮ.
- STAVEBNÍ PRÁCE JE NUTNÉ PROVÁDĚT S MAXIMÁLNÍM OHLEDEM NA STÁVAJÍCÍ KONSTRUKCE, KTERÉ BUDOU ZACHOVÁVÉ.
- STÁVAJÍCÍ PŮVODNÍ DLAŽBA V KOMUNIKAČNÍCH PROSTORÁCH BUDE ZACHOVÁVÁNA. BĚHEM STAVEBNÍCH PRACÍ JE NUTNÉ CHRÁNIT PŮVODNÍ KAMENNOU DLAŽBU A OBKLAD TAK, ABY NEDOSLO K JEJICH POŠKOZENÍ.
- STAVEBNÍ PRÁCE BUDOU PROVEDENÉ S OHLEDEM NA STATICKÉ ŘEŠENÍ JEDNOTLIVÝCH PRVKŮ OBJEKTU. V PŘÍPADĚ, ŽE DANOU ČÁST OBJEKTU NEBYLO MOŽNÉ ZAMĚŘIT, NEBO NEBYLA PŘÍSTUPNÁ, BUDE STATICKÝ NÁVRH UPŘESNĚN PO JEJÍ ZPŘÍSTUPNĚNÍ.
- VEŠKERÉ ROZMĚRY JE NUTNÉ ZAMĚŘIT PŘIMO NA STAVĚ. PŘESNÝ POPIS STAVEBNÍCH PRACÍ JEDNOTLIVÝCH PODLAŽÍ JE UVEDEN V RÁMCI TECHNICKÉ ZPRÁVY VIZ "SO 01-ST-01 - TECHNICKÁ ZPRÁVA".
- KOORDINACE PROFESÍ, VČETNĚ UMÍSTĚNÍ JEDNOTLIVÝCH PRVKŮ DO PODHLEDU BUDE UPŘESNĚNO BĚHEM STAVBY, PO ODKRYTÍ VEŠKERÝCH POTŘEBNÝCH ČÁSTÍ KONSTRUKCE A PRVKŮ.
- V PŘÍPADĚ DOTAZŮ NEBO POTŘEBNÝCH ZMĚN JE NUTNÉ KONTAKTOVAT PROJEKTANTA.

±0,000 = PODLAHA 1.NP

ARCHITECT
MICHAL KRISTEN
Michal Kristen
architekt
s.r.o.
IČO: 252 22 22 22
DILOVÁ 100
150 00
150 00

ZHOTOVITEL:
GENERAL PROJEKTANT:
ZÚPLNĚNÝ PROJEKTANT:
KOORDINACE:
VYPRACOVATEL:
INVESTOR:

ATELIER: SVATOPOLKA 232A 35, 612 00 BRNO
ING. ARCH. MICHAL KRISTEN
ING. ARCH. MICHAL KRISTEN
ING. ARCH. MICHAL KRISTEN
ING. KADAR PĚTAS
ING. KADAR PĚTAS

STAVITELNÍ MÍSTO BRNO, M. Č. BRNO – STŘED

OPRAVA OBJEKTU NÁDRAŽNÍ 4
porc. č. 289, k.ú. BRNO – MĚSTO

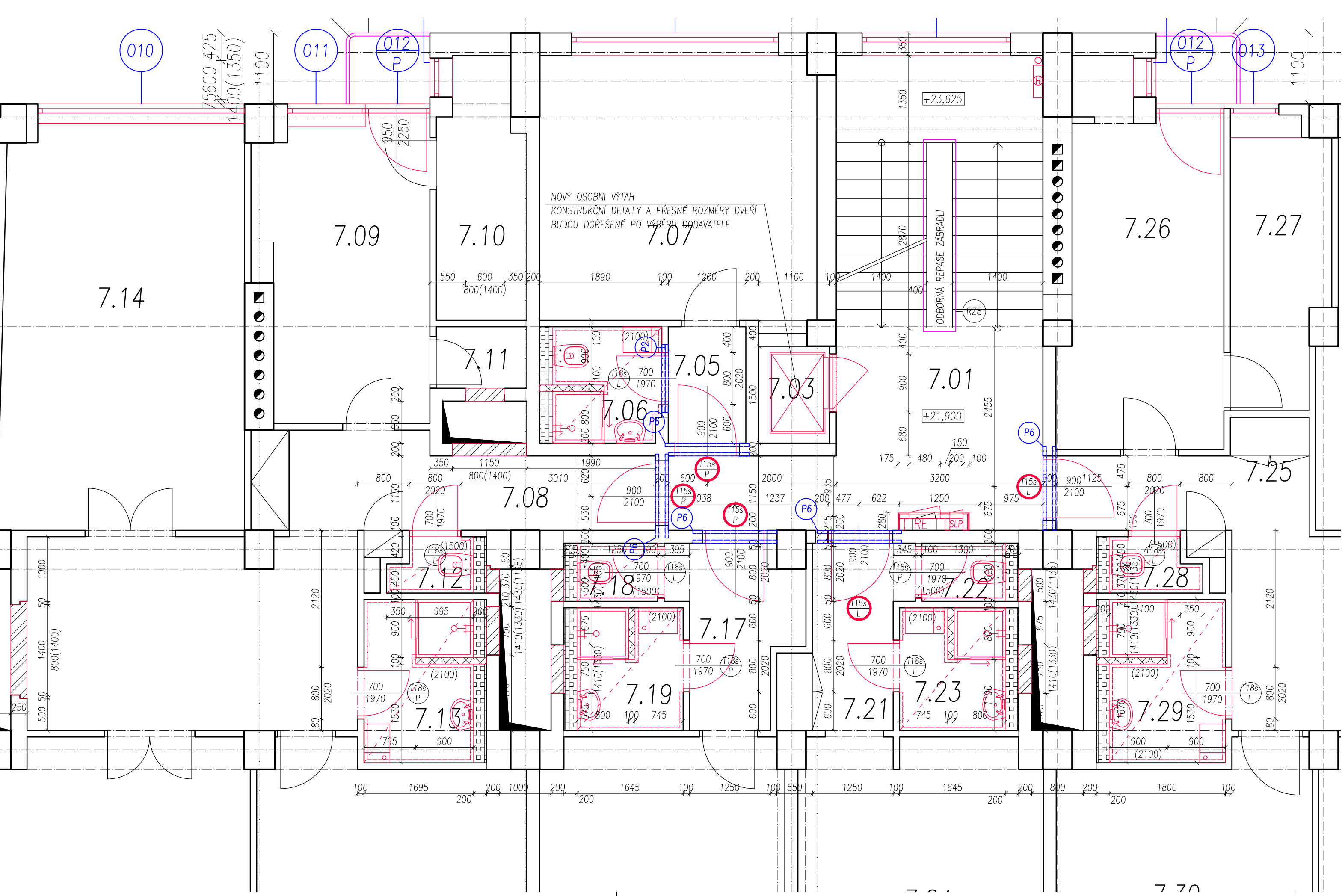
STUPĚŇ PROJEKTU:
ZÁKLADNÍ
DOKUMENTACE PRO PROVEDENÍ STAVBY

MĚŘITVO:
OSLO VÝKRES:
M 1:100/80
02/2009

NÁVRHOVANÝ STAV
PŮDORYS 7.NP

STAVEBNÍ ČÁST

PŮDORYS 7.NP, BYTY LEVÁ ČÁST, M 1:50



PŮDORYS 7.NP, BYTY PRAVÁ ČÁST, M 1:50

